



Era Nieruchomosci
Tel.: +48 791346688

a.bednarska@eranieruchomosci.pl



Rolna, mieszkanie 107,89 m²

674 000 zł, 6 247,10 zł/1 m², pokoje: 3, piętro: 1 z 4

ŁADNE, DUŻE MIESZKANIE W KAMIENICY.

Polecam do sprzedaży atrakcyjnie położone, trzy pokojowe mieszkanie o powierzchni całkowitej 107,89m², znajdujące się na Wildzie, w pobliżu ulicy 28 Czerwca 1956r. w Poznaniu, przy ulicy Rolnej.

Stan prawny: lokal stanowiący odrębną nieruchomość (o powierzchni całkowitej 107,89m² w tym piwnica o powierzchni około 12 m²) z założoną księgą wieczystą, w której wpisano jest łączna powierzchnia wynosząca 107,89m². Z lokalem związany jest udział w wysokości 133/1000w nieruchomości wspólnej, którą stanowi grunt oraz części budynku i urządzenia, które nie służą wyłącznie do użytku właścicieli lokali.

Księga wieczysta bez żadnych obciążeń.

Mieszkanie położone na pierwszym piętrze ładnej kamienicy, wybudowanej z cegły w 1937 roku.

Składa się z trzech ustawnych pokoi 24; 19, 20m²; oraz garderoby 3m²; dwa pokoje od strony południowej; jeden z ładnym balkonem; kuchnia niezależna, ustawna, z oknem od strony wschodniej; przy kuchni spiżarnia (około 1m²) z oknem; łazienka z oknem, wanna, płytki;

pomieszczenia niezależne, wejścia z przestronnego korytarza

Obok łazienki mały pokój z oknem wykorzystywany obecnie jako garderoba, może jednak zmienić swoje przeznaczenie np. jako powiększenie łazienki, lub czwarty mały pokój.

Rozmieszczenie pomieszczeń przedstawia rzut - zdjęcie numer 9.

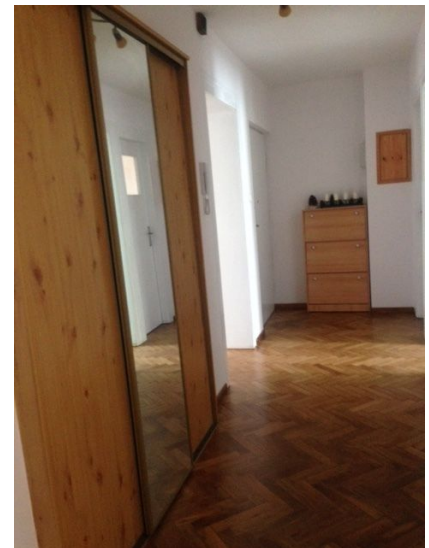
Na podłogach ładny, cyklinowany parkiet,

Okna nowe pcv. Do lokalu przynależy piwnica o powierzchni około 12 m², Mieszkanie po remoncie, dające duże możliwości aranżacyjne.

Całość sprawia bardzo pozytywne wrażenie, ogrzewanie i ciepła woda z własnego pieca gazowego
czynsz administracyjny wynosi około 320zł/mc,

mieszkanie wolne w sierpniu 2023r.; obecnie mieszkanie jest wynajmowane.
kamienica otynkowana, czysto, ładnie i bez zastrzeżeń,

Bardzo dobra lokalizacja: szybko i bezpośrednio można dostać się do Centrum Handlowego Poznań Avenida, dworca PKP i PKS oraz centrum miasta, (autobusy z ul. Roboczej, tramwaje z ul. 28 Czerwca 1956 r. - przystanki w zasięgu kilku minut spaceru), w pobliżu szkoła, przedszkole, parking strzeżony, sieć sklepów. Blisko infrastruktura handlowo-usługowa, niedaleko Greenpoint gdzie znajduje się sklep spożywczy, sklep wielobranżowy Action, Rossmann, apteka, siłownia Fabryka Formy a także lokalne sklepiki, itd. w pobliżu także LIDL, BIEDRONKA, McDonald, niedaleko centrum medyczne (szpital) HCP, Rynek Wildecki,



Serdecznie polecam i zapraszam na prezentację!

Cena do niewielkiej negocjacji.

Powyższy opis ma charakter informacyjny i nie stanowi oferty w rozumieniu przepisów Kodeksu Cywilnego.
Pośrednik odpowiedzialny licencja zawodowa nr 1503

Numer oferty w Locumnet: 11010067